



# Sitio Bucarelli

Bucarelli 2928, Villa Urquiza, C1431DRL, CABA, Argentina.

**Mel**  
INVERSIONES





**Mel**  
INVERSIONES

---

## Sitio Buccarelli.

---

### Potenciá tu calidad de vida.

Te invitamos a ser parte de un edificio pensado desde los detalles y el diseño

Ubicado en el corazón residencial del pujante barrio de villa urquiza, sobre la calle bucarelli en un lote de 12 metros de frente. Se desarrolla este proyecto con amplias unidades que cuentan con balcones aterrizados, aberturas **dvh**, **parrillas propias, instalacion para aire acondicionado, cocheras y bauleras opcionales, amplios ascensores de última generación,** calefacción por piso radiante, amenities de primer nivel en los últimos pisos, que harán que siempre quieras estar en casa. Con cercanía inmediata a una amplia y variada oferta cultural, comercial y gastronómica.

---





**Mel**  
INVERSIONES

Potenciá tu calidad de vida.



# Sitio Bucarelli





- Est. Urquiza.
- Est. J.M. Rosas (B).
- Escuelas.
- Bancos.
- Farmacias.
- Mercados.
- Deportes.
- Tiendas.
- Bicisenda.

## Contexto.

El Barrio de Villa Urquiza se destaca por conjugar la tranquilidad de viviendas residenciales con una variada oferta de servicios culturales y gastronómicos. Con amplias calles y aceras, en conjunto con la cercanía de plazas, parques y bulevares, que generan una cálida articulación de espacios recreativos.

Con acceso directo desde la Av. Gral. Paz y una inmediata conectividad dada por la vinculación de la estación del FFCC Gral. Mitre, la cabecera de la línea B de subterráneos y varias líneas de colectivos, hacen de esta una inmejorable ubicación.









Vista Contrafrente.

**Mel**  
INVERSIONES



Orientación Suroeste.

Vista Frente.



Orientación Noreste.







PISCINA.



SOLARIUM.



BIKES  
PLACE.



PARRILLAS.



GYM.



SUM.

Mel  
INVERSIONES



---

## Amenities.

---

El edificio contará con amenities de primer nivel a desarrollarse en más de 150m<sup>2</sup>, sobre los últimos niveles, entre los que podremos disfrutar de:

- Amplio Solárium y Piscina climatizada, sobre último piso.
- Parrillas y Salón de Usos Múltiples, equipado con servicio de Wi-fi de uso común.
- Gimnasio.
- Lugar para el guardado de bicicletas.







PISCINA.

Mel  
INVERSIONES







SOLARIUM.

**Mel**  
INVERSIONES







GYM.

Mel  
INVERSIONES







BIKES  
PLACE.

Mel  
INVERSIONES







SUM.



PARRILLAS.

**Mel**  
INVERSIONES







**Mel**  
INVERSIONES

---

## Espacios Comunes y Plantas Generales.

---

Totalmente equipados y con diseño de vanguardia. El proyecto fue pensado para satisfacer la amplia demanda y variedad de necesidades, ofreciendo unidades de 1, 2, 3 y 4 ambientes, que contarán con:

- Palieres semiprivados.
- Ascensores de última generación.
- Amenities de categoría.
- Guardado de bicicletas.
- Bauleras y Espacios Guardacoches (opcionales).

Video:

<https://drive.google.com/file/>

[d/1BEQbpfCU48IEipOs8r2r6jr1QkAFQTUu/view?usp=sharing](https://drive.google.com/file/d/1BEQbpfCU48IEipOs8r2r6jr1QkAFQTUu/view?usp=sharing)

---







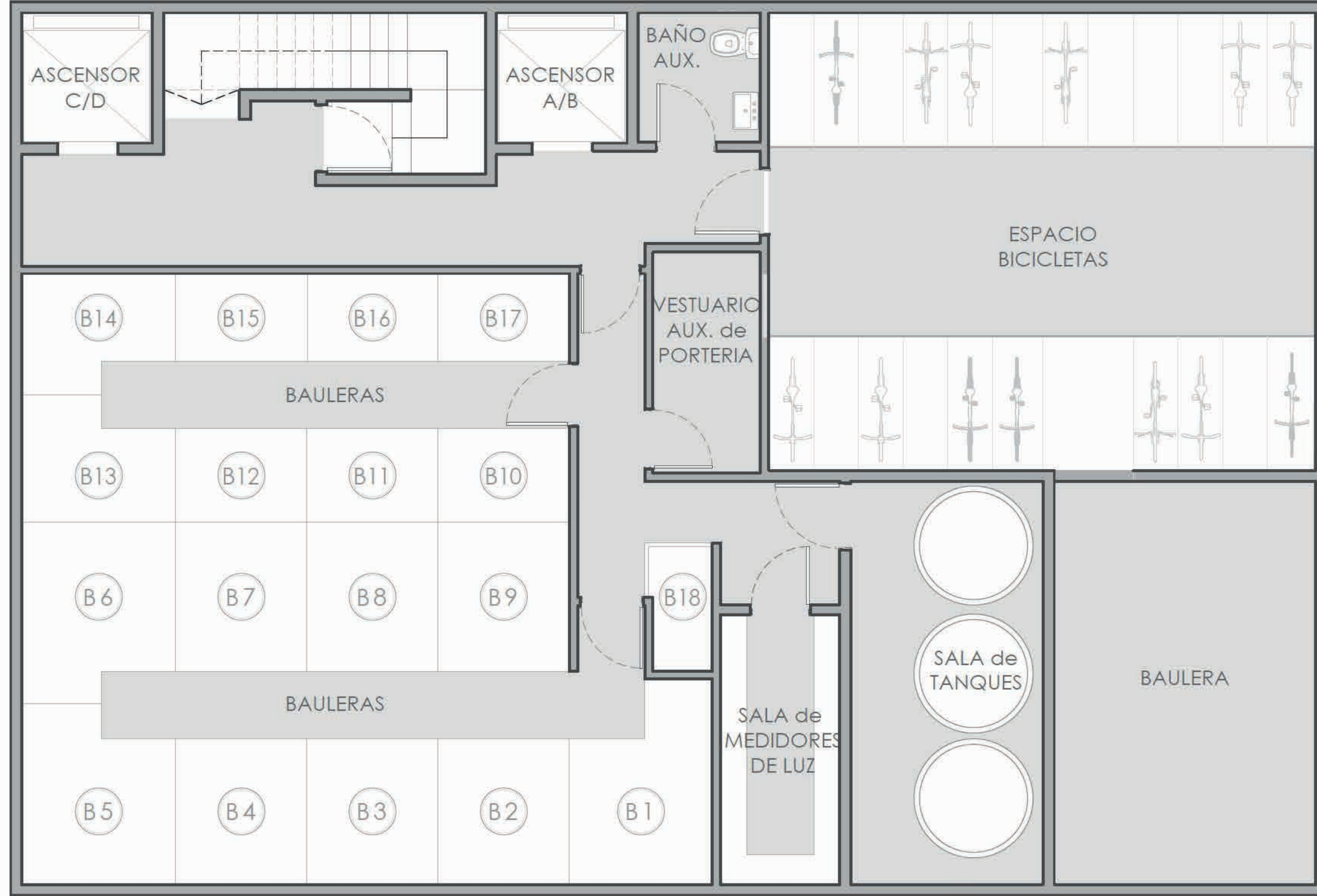




Los gráficos y dimensiones, son de exclusivo carácter ilustrativo.



**Mel**  
INVERSIONES

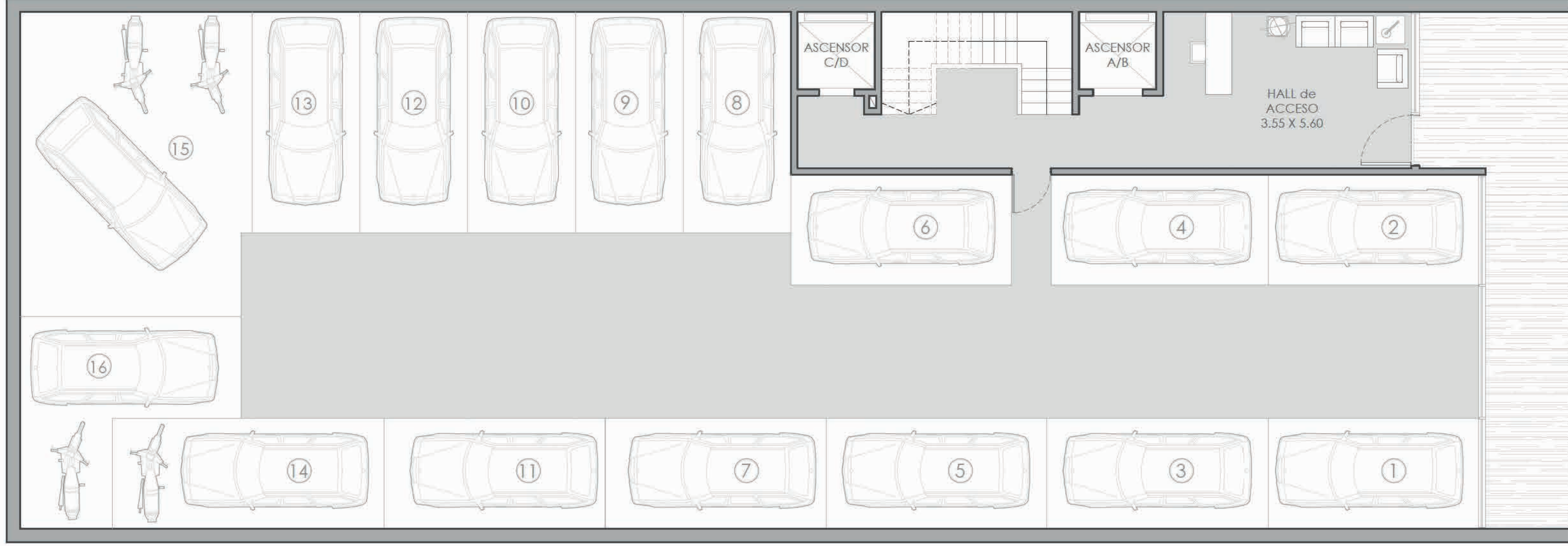


Subsuelo.

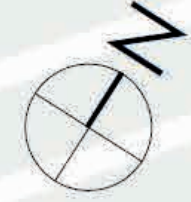




Los gráficos y dimensiones, son de exclusivo carácter ilustrativo.



**Mel**  
INVERSIONES



**Planta Baja.**

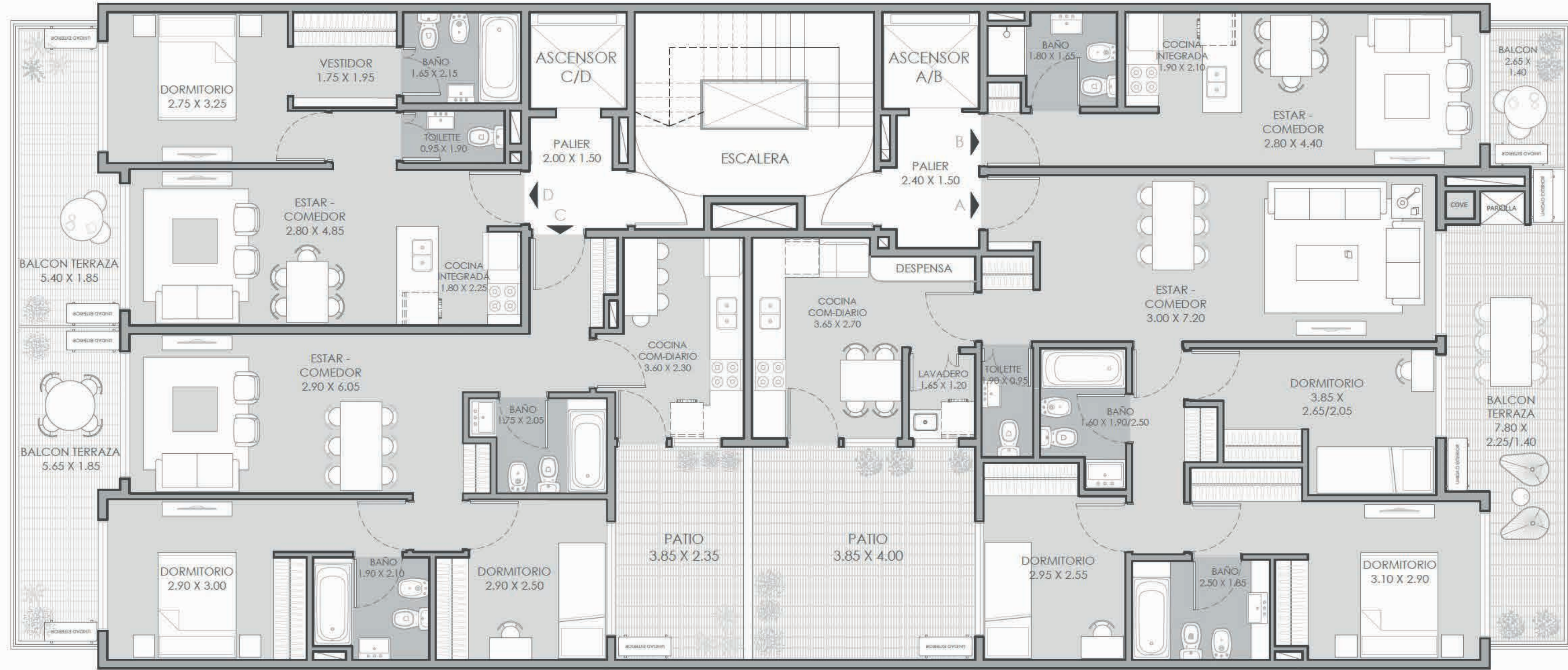




Los gráficos y dimensiones, son de exclusivo carácter ilustrativo.



Mel  
INVERSIONES



Planta 1°

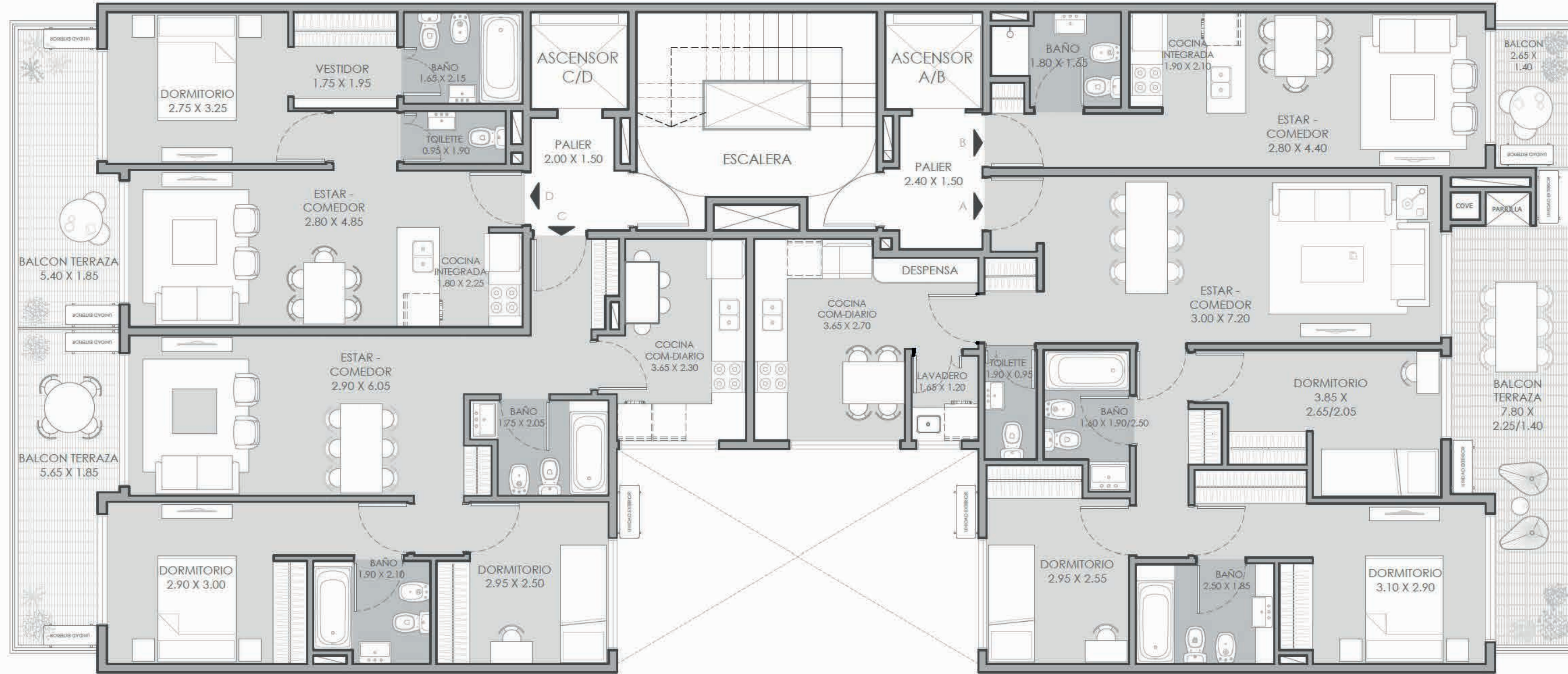




Los gráficos y dimensiones, son de exclusivo carácter ilustrativo.



Mel  
INVERSIONES



Planta 2° - 7°

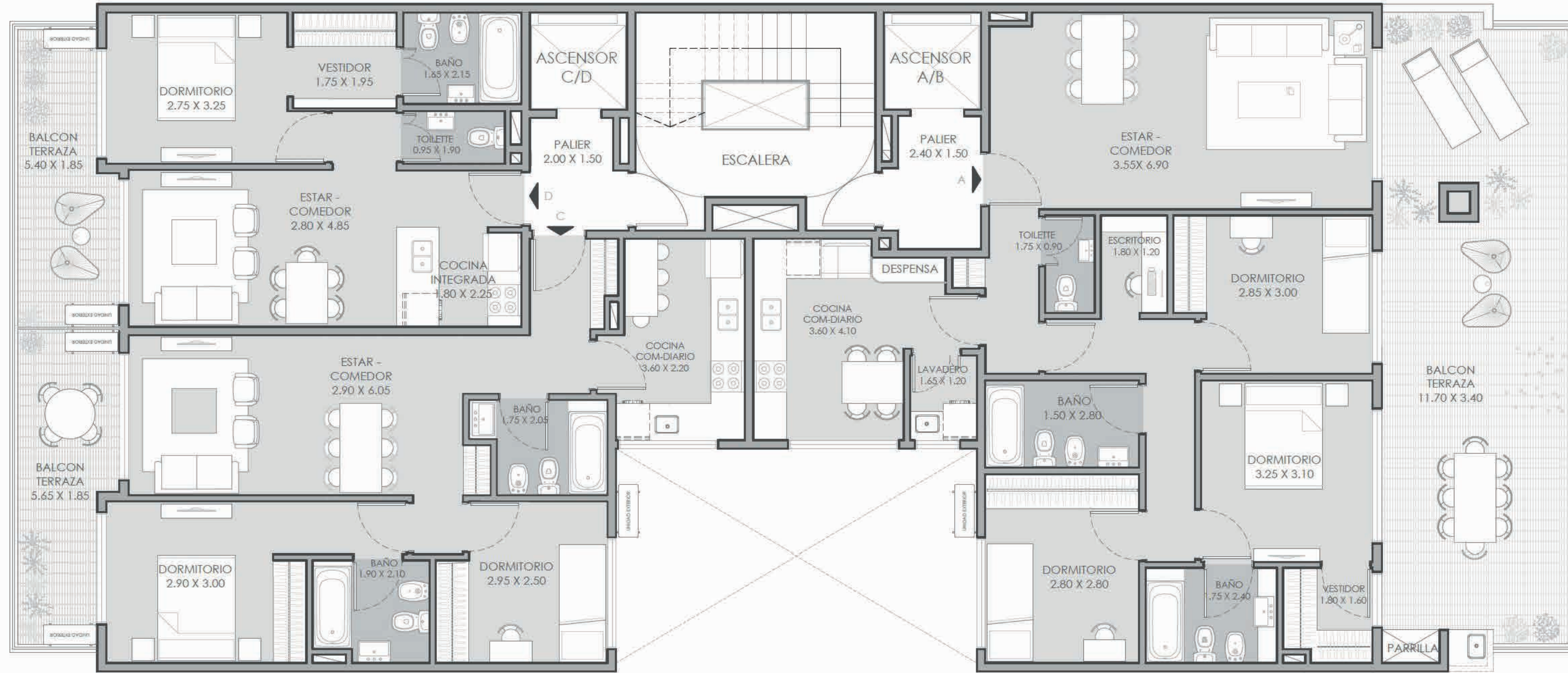




Los gráficos y dimensiones, son de exclusivo carácter ilustrativo.



Mel  
INVERSIONES



Planta 8°

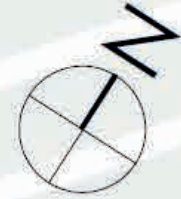
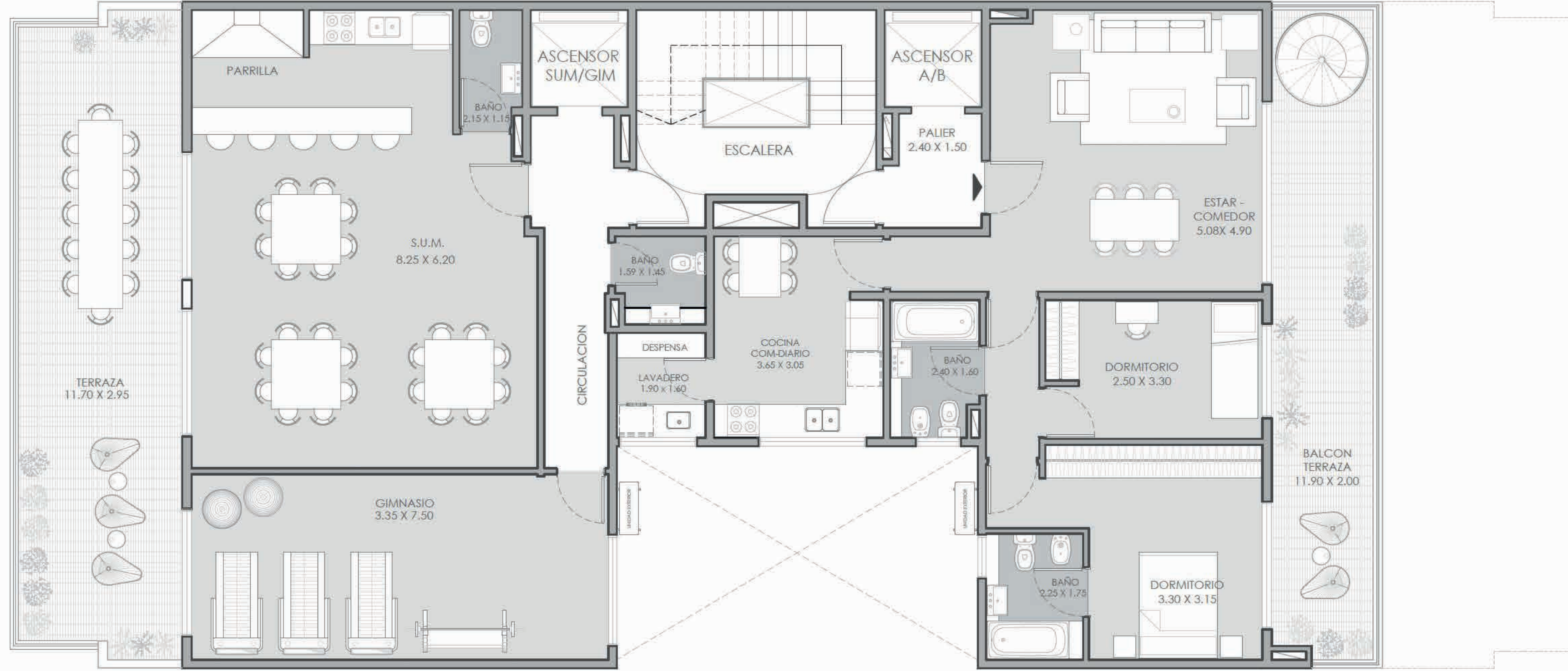




Los gráficos y dimensiones, son de exclusivo carácter ilustrativo.



**Mel**  
INVERSIONES

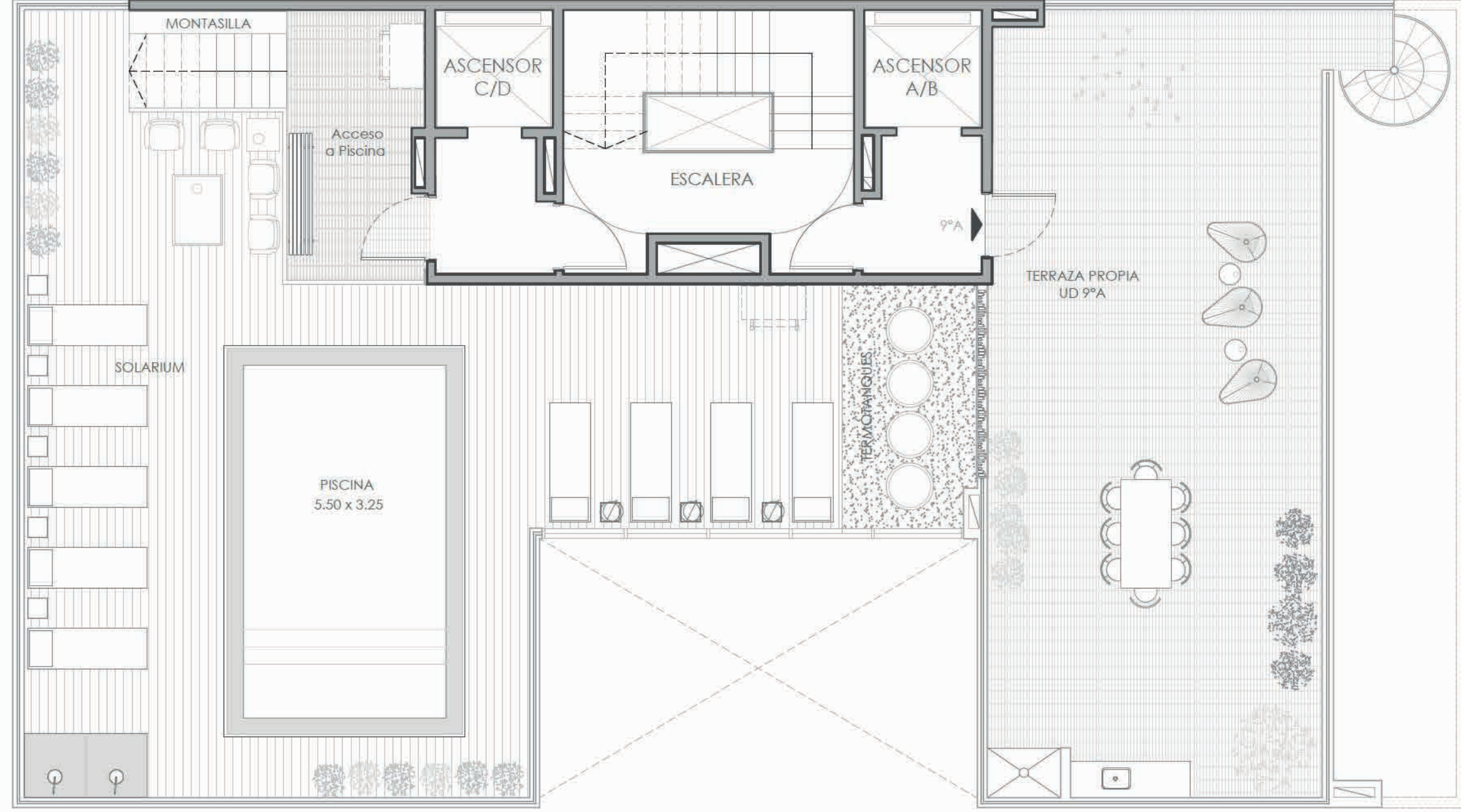


Planta 9°

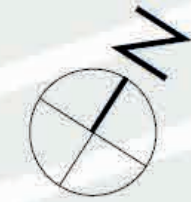




Los gráficos y dimensiones, son de exclusivo carácter ilustrativo.



**Mel**  
INVERSIONES



Planta 10°





**Mel**  
INVERSIONES

---

## Tipologías, sus características.

---

Unidades Funcionales de flexible diseño y equipados con materiales de primeras marcas.

Unidades **diseñadas** desde los detalles más específicos, compuestas en su generalidad de: Palieres semiprivado, Sector de recepción y guardado, Balcones aterrizados y Carpinterías a medida.

Unidades **equipadas** con: Pisos de Porcelanato, Alacena y Cocinas completas, Calefacción mediante piso eléctrico radiante, Instalación de Aire Acondicionado, Aberturas DVH (Doble Vidrio Hermético) Color Negro, Interiores de placard completos con frente de espejo sobre una de las hojas, sanitarios y grifería de primera calidad.



Recorrido 360°

[https://roundme.com/-  
tour/688748/view/2306235/](https://roundme.com/-tour/688748/view/2306235/)

---











**Mel**  
INVERSIONES







Los gráficos y dimensiones, son de exclusivo carácter ilustrativo.



---

## Unidades de 1 ambiente.

---

- Cocina Integrada.
- Placard Completo.
- Baño Completo.

---

Superficie Cubierta:	<b>25,33m<sup>2</sup></b>
Superficie Semicubierta:	<b>3,90m<sup>2</sup></b>
Superficie Total:	<b>29,23m<sup>2</sup></b>

---

Bucarelli 2928, Villa Urquiza, Buenos Aires.

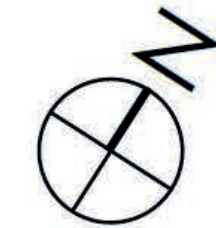
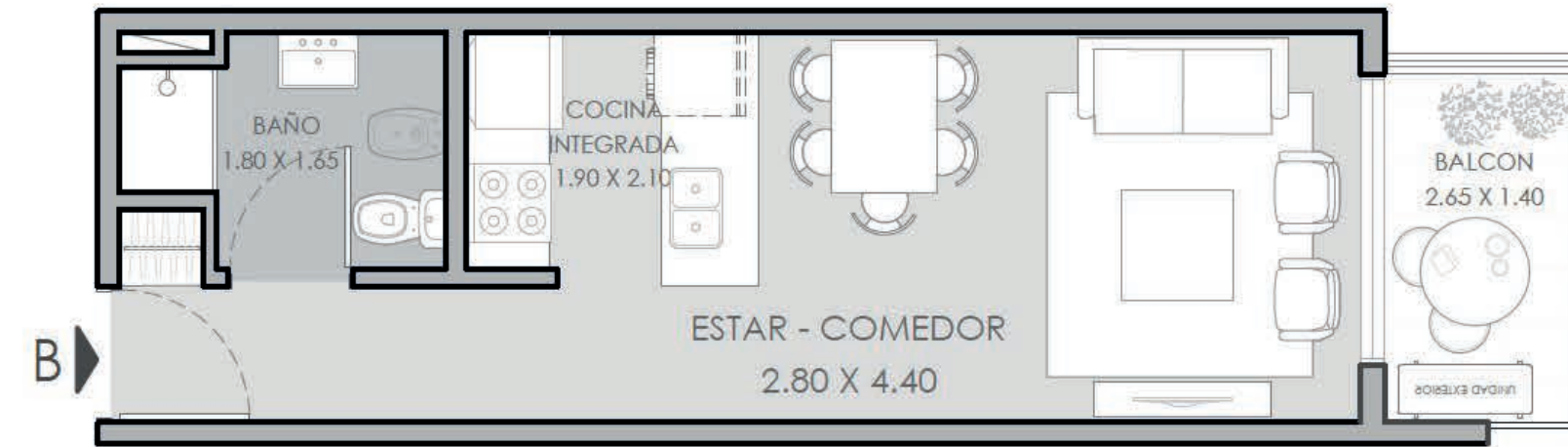
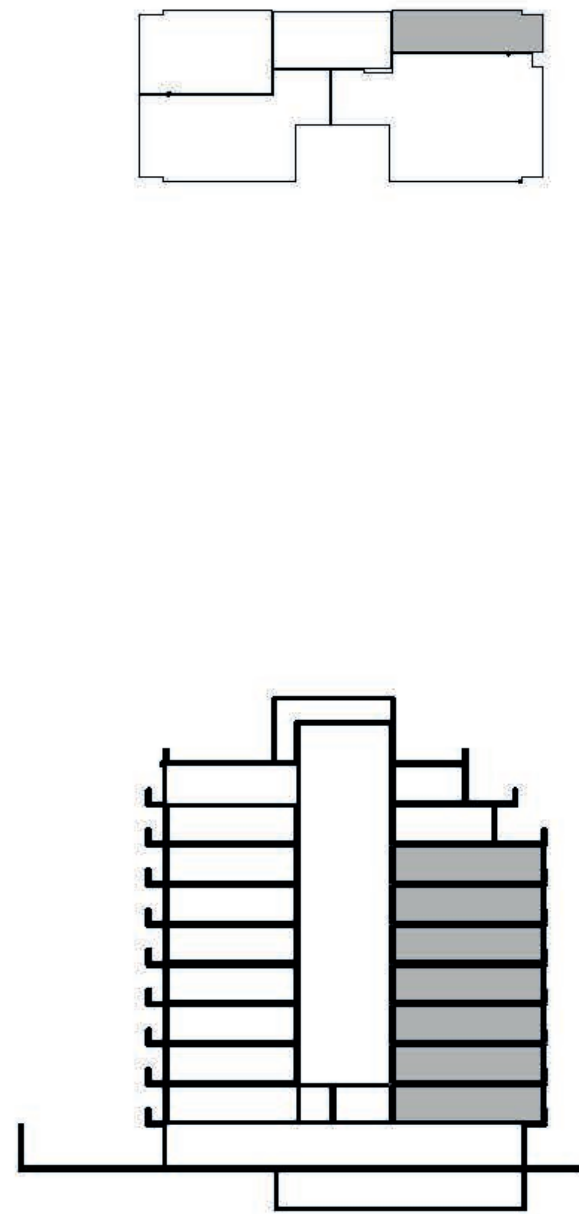
---

ARG.

**Mel**  
INVERSIONES







## Unidades 102 - 202 - 302 - 402 - 502 - 602 - 702.

Departamento de un ambiente.

Superficie Cubierta: **25,33m<sup>2</sup>** / Superficie Semicubierta: **3,90m<sup>2</sup>** / Superficie Total: **29,23m<sup>2</sup>**







Los gráficos y dimensiones, son de exclusivo carácter ilustrativo.



## Unidades de 2 ambientes.

- Cocina Integrada.
- Toilete de recepción.
- Suite con vestidor y Baño Completo.

Superficie Cubierta:	<b>41,55m<sup>2</sup></b>
Superficie Semicubierta:	<b>8,86m<sup>2</sup></b>
Superficie Total:	<b>50,41m<sup>2</sup></b>

Bucarelli 2928, Villa Urquiza, Buenos Aires.

ARG.

**Mel**  
INVERSIONES

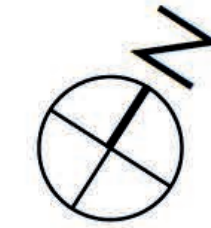
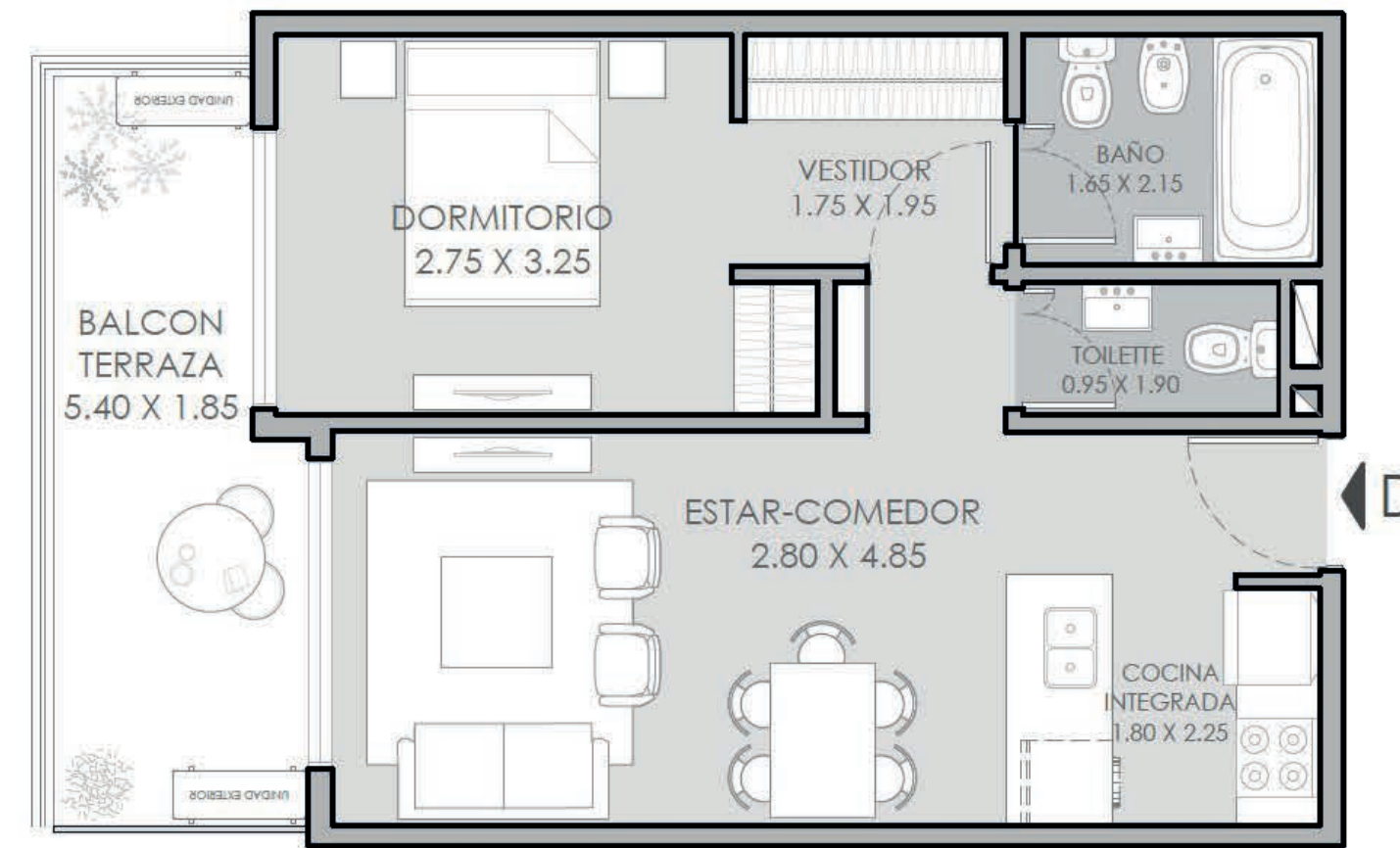
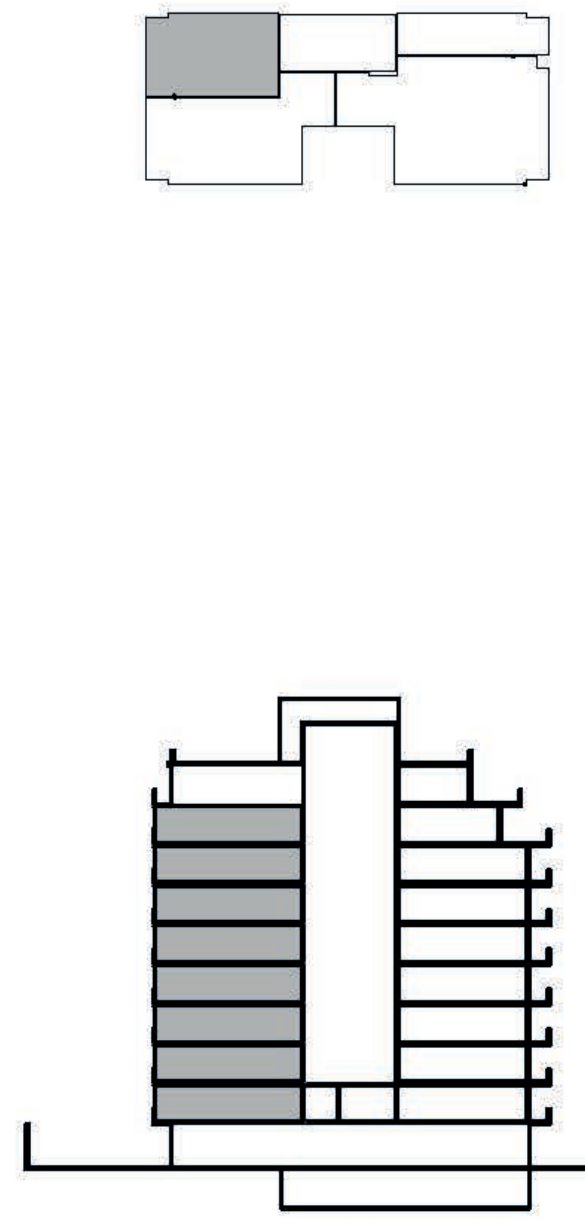






Los gráficos y dimensiones, son de exclusivo carácter ilustrativo.

**Mel**  
INVERSIONES



0 100 200

**Unidades 104 - 204 - 304 - 404 - 504 - 604 - 704 - 804.**

Departamento de dos ambientes.

Superficie Cubierta: **41,55m<sup>2</sup>** / Superficie Semicubierta: **8,86m<sup>2</sup>** / Superficie Total: **50,41m<sup>2</sup>**







Los gráficos y dimensiones, son de exclusivo carácter ilustrativo.



## Unidades de 3 ambientes.

- Cocina comedor diario independiente
- Ventilación Cruzada y Extractor directo de cocina.
- Espacio para lavavajillas (opcional).
- Dos (2) baños completos.
- Placard de recepción.

Superficie Cubierta: **63,97m<sup>2</sup>**  
Superficie Semicubierta: **9,20m<sup>2</sup>**  
Superficie Total: **73,17m<sup>2</sup>**

Bucarelli 2928, Villa Urquiza, Buenos Aires.

ARG.

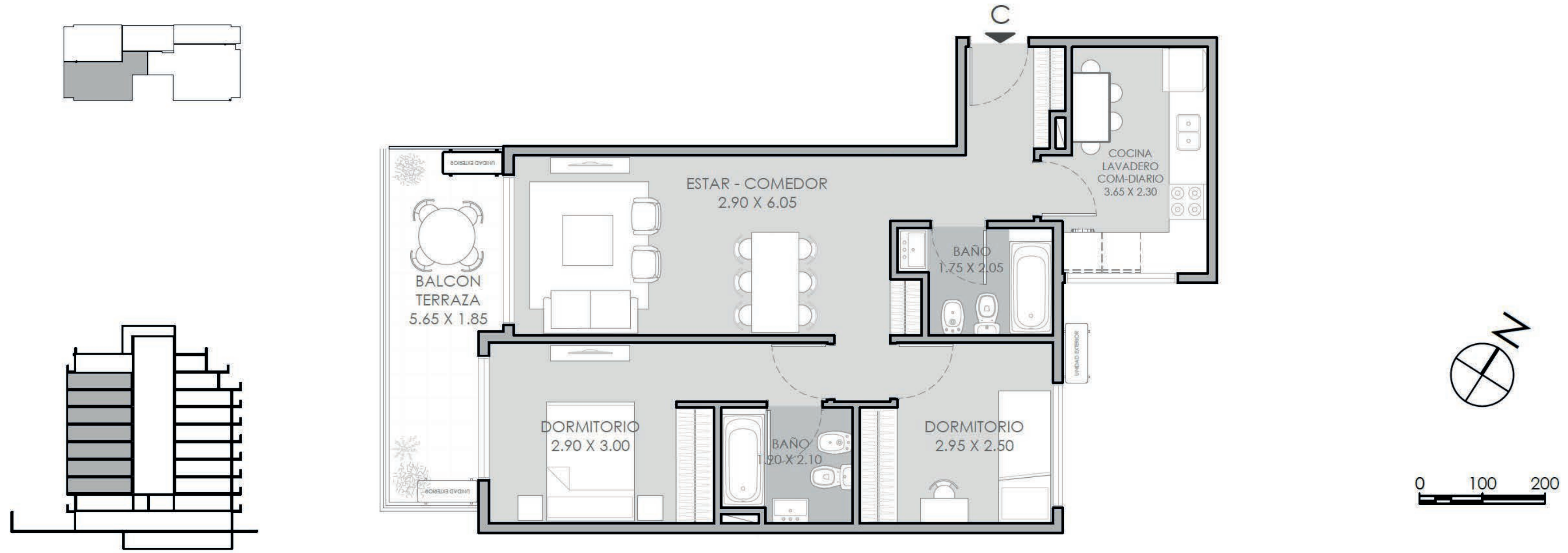
**Mel**  
INVERSIONES







Los gráficos y dimensiones, son de exclusivo carácter ilustrativo.



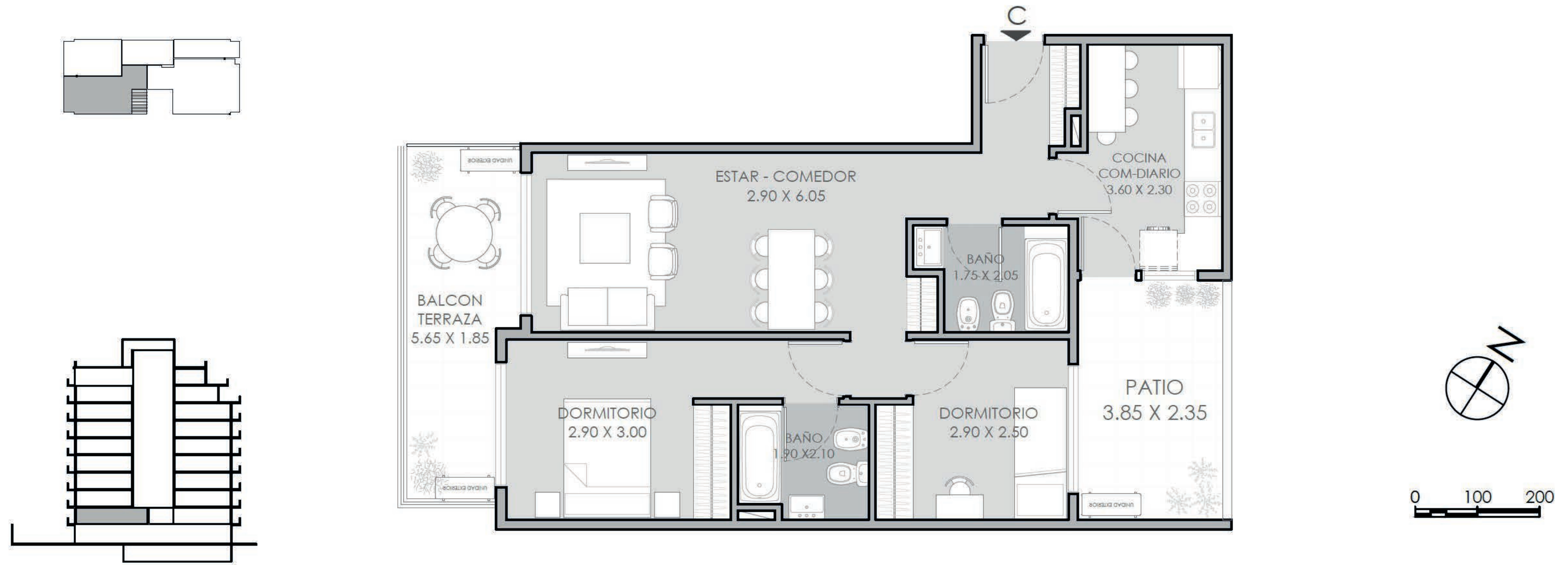
## Unidades 203 - 303 - 403 - 503 - 603 - 703 - 803.

Departamento de tres ambientes.

Superficie Cubierta: **63,97m<sup>2</sup>** / Superficie Semicubierta: **9,20m<sup>2</sup>** / Superficie Total: **73,17m<sup>2</sup>**







## Unidad 103.

Departamento de tres ambientes y patio.

Superficie Cubierta: **63,79m<sup>2</sup>** / Superficie Semicubierta: **9,17m<sup>2</sup>** / Superficie Descubierta: **8,95m<sup>2</sup>** / Superficie Total: **81,91m<sup>2</sup>**







Los gráficos y dimensiones, son de exclusivo carácter ilustrativo.



## Unidades de 4 ambientes.

- Parrilla propia en balcón.
- Cocina comedor diario y Lavadero independiente.
- Ventilación Cruzada y Extractor de cocina directo al exterior.
- Espacio para lavavajillas.
- Dos (2) baños completos.
- Un (1) Toilete de recepción.
- Placard de recepción.

Superficie Cubierta:	<b>89,51m<sup>2</sup></b>
Superficie Semicubierta:	<b>15,39m<sup>2</sup></b>
Superficie Total:	<b>104,90m<sup>2</sup></b>

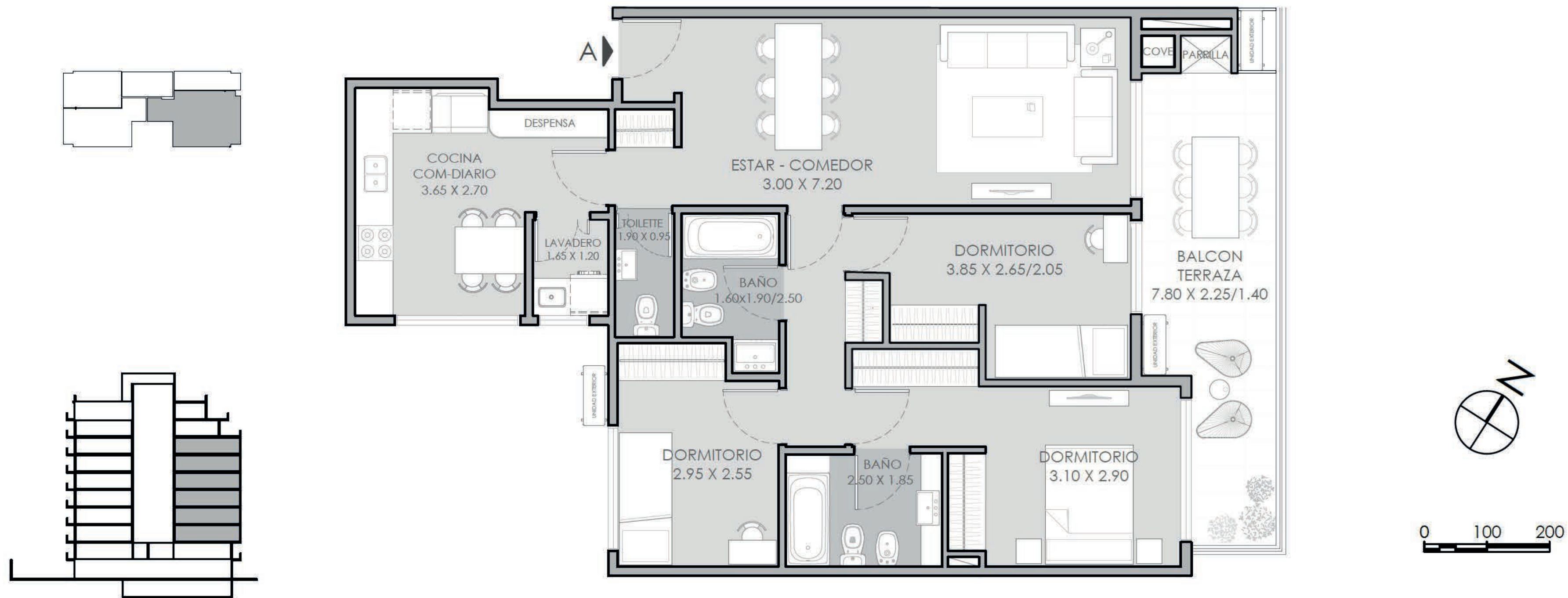
Bucarelli 2928, Villa Urquiza, Buenos Aires.

ARG.

**Mel**  
INVERSIONES







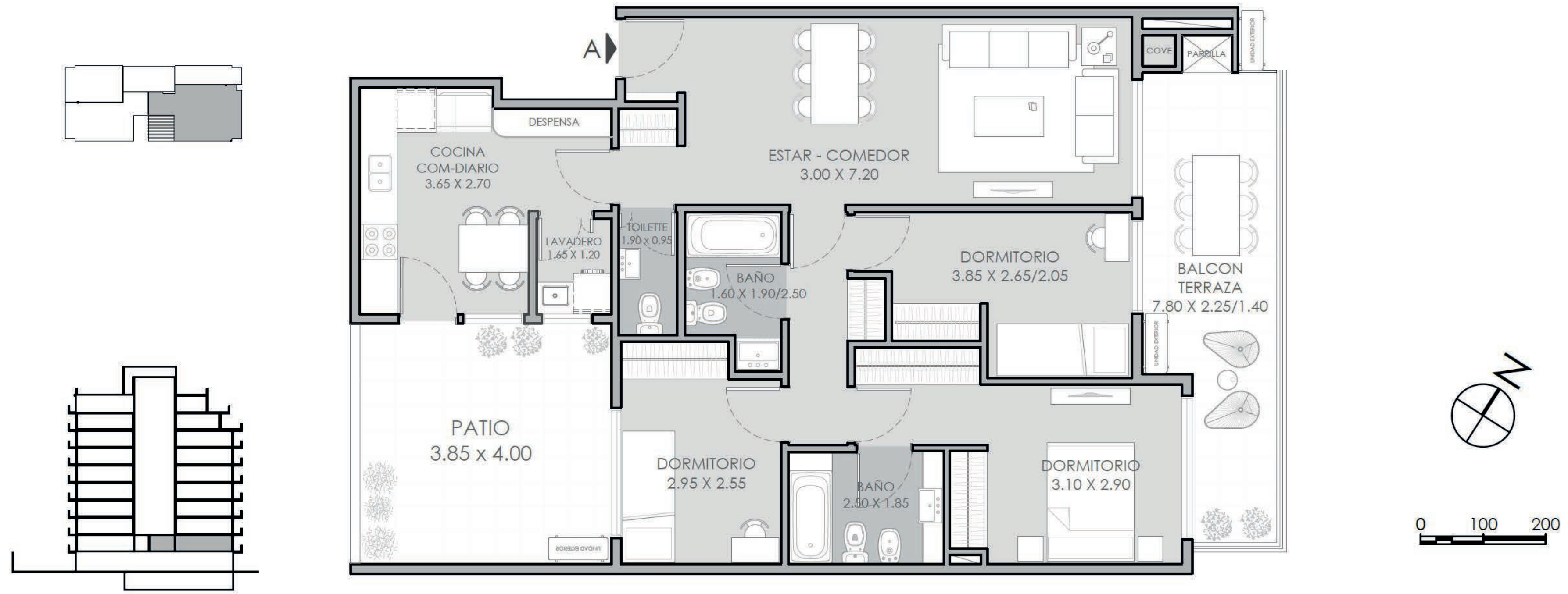
## Unidades 201 - 301 - 401 - 501 - 601 - 701.

Departamento de cuatro ambientes.

Superficie Cubierta: **89,51m<sup>2</sup>** / Superficie Semicubierta: **15,39m<sup>2</sup>** / Superficie Total: **104,90m<sup>2</sup>**







## Unidad 101.

Departamento de cuatro ambientes y patio.

Superficie Cubierta: **89,51m<sup>2</sup>** / Superficie Semicubierta: **15,63m<sup>2</sup>** / Superficie Descubierta: **15,51m<sup>2</sup>** / Superficie Total: **120,65m<sup>2</sup>**

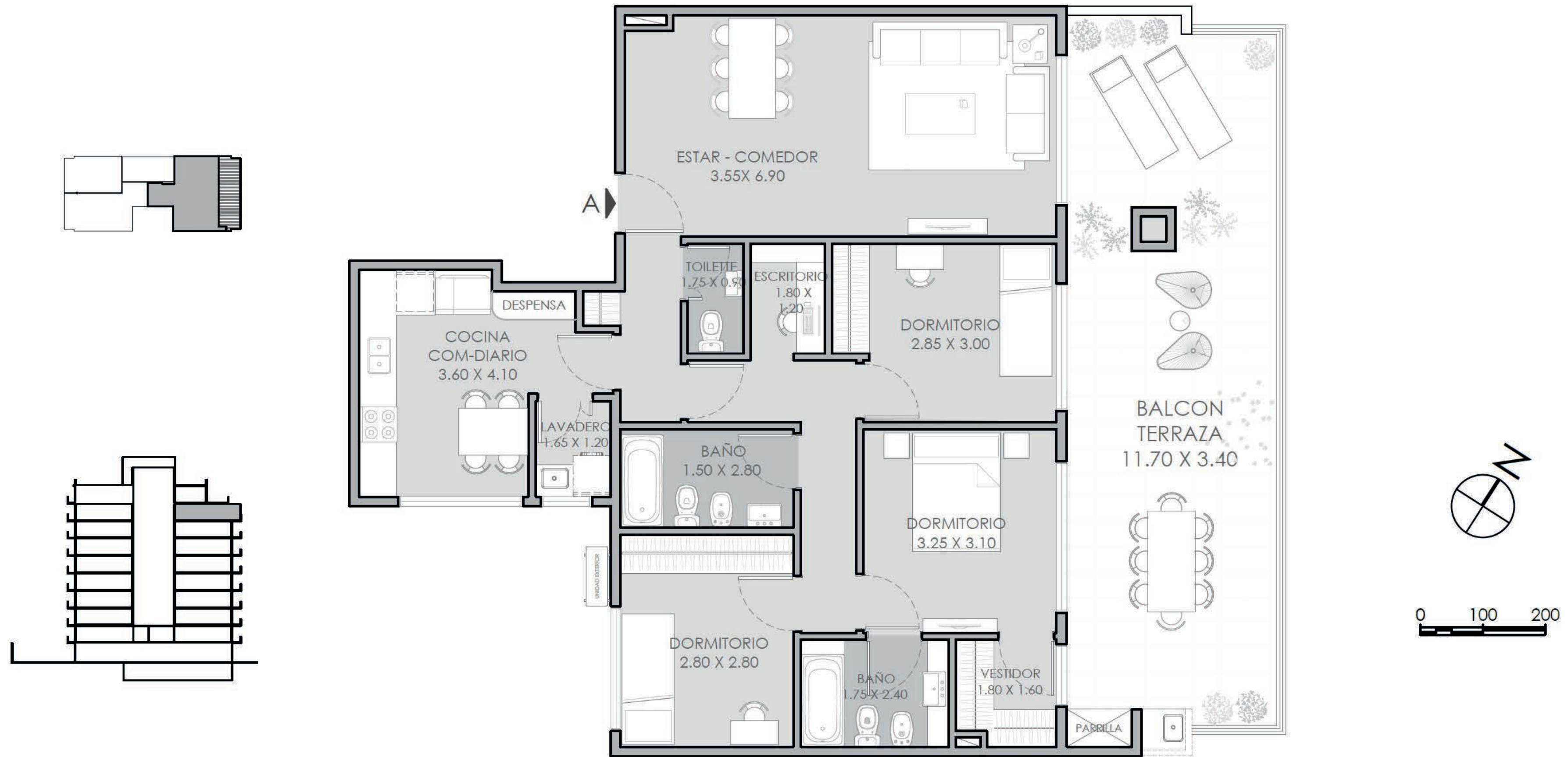






Los gráficos y dimensiones, son de exclusivo carácter ilustrativo.

Mel  
INVERSIONES



## Unidad 801.

Departamento de cuatro ambientes.

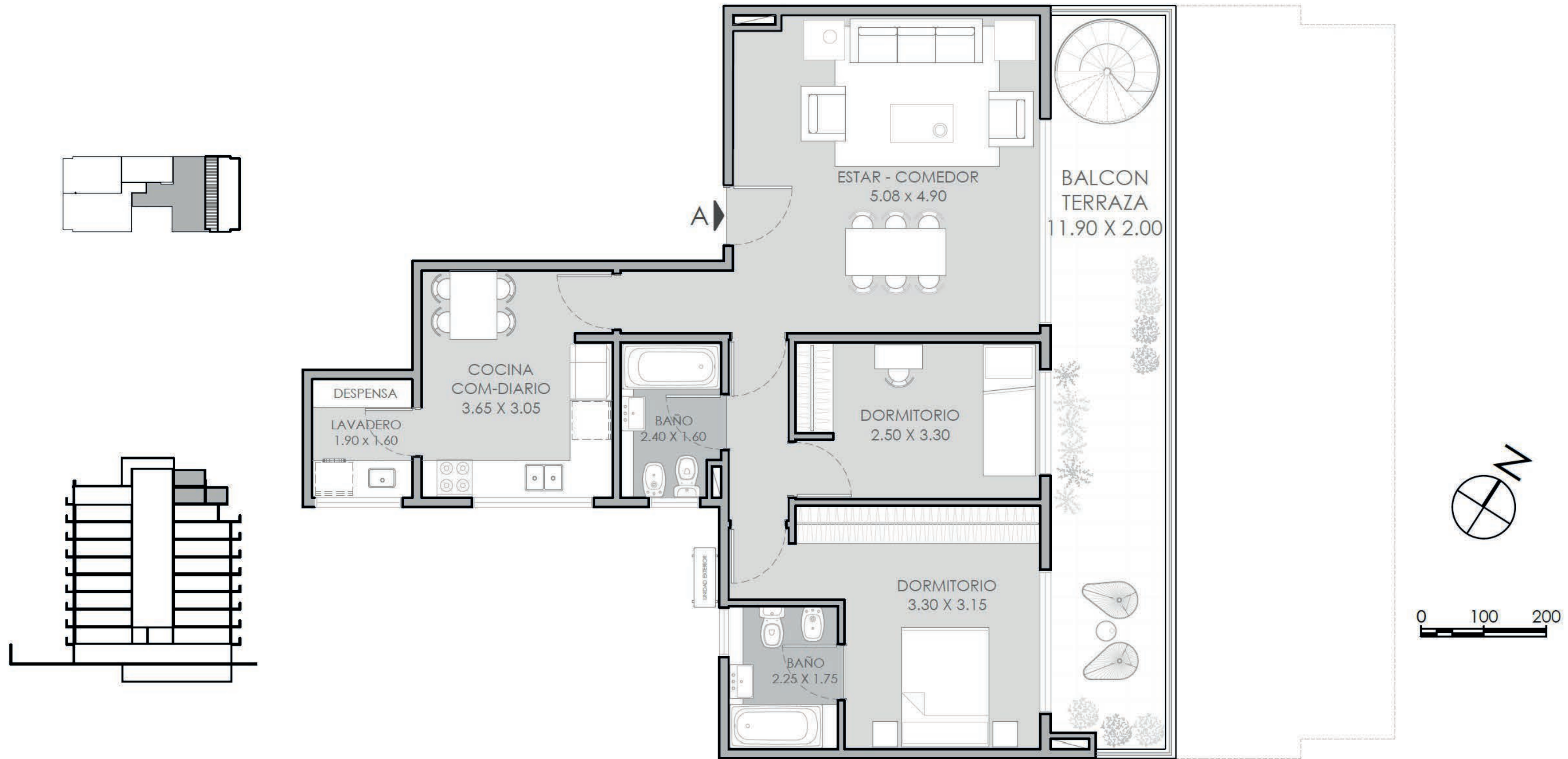
Superficie Cubierta: **97,34m<sup>2</sup>** / Superficie Semicubierta: **39,06m<sup>2</sup>** / Superficie Total: **136,40m<sup>2</sup>**







Los gráficos y dimensiones, son de exclusivo carácter ilustrativo.



**Mel**  
INVERSIONES

## Unidad 901.

Departamento de tres ambientes.

Superficie Cubierta: **76,15m<sup>2</sup>** / Superficie Descubierta: **79,07m<sup>2</sup>** / Superficie Total: **155,22m<sup>2</sup>**

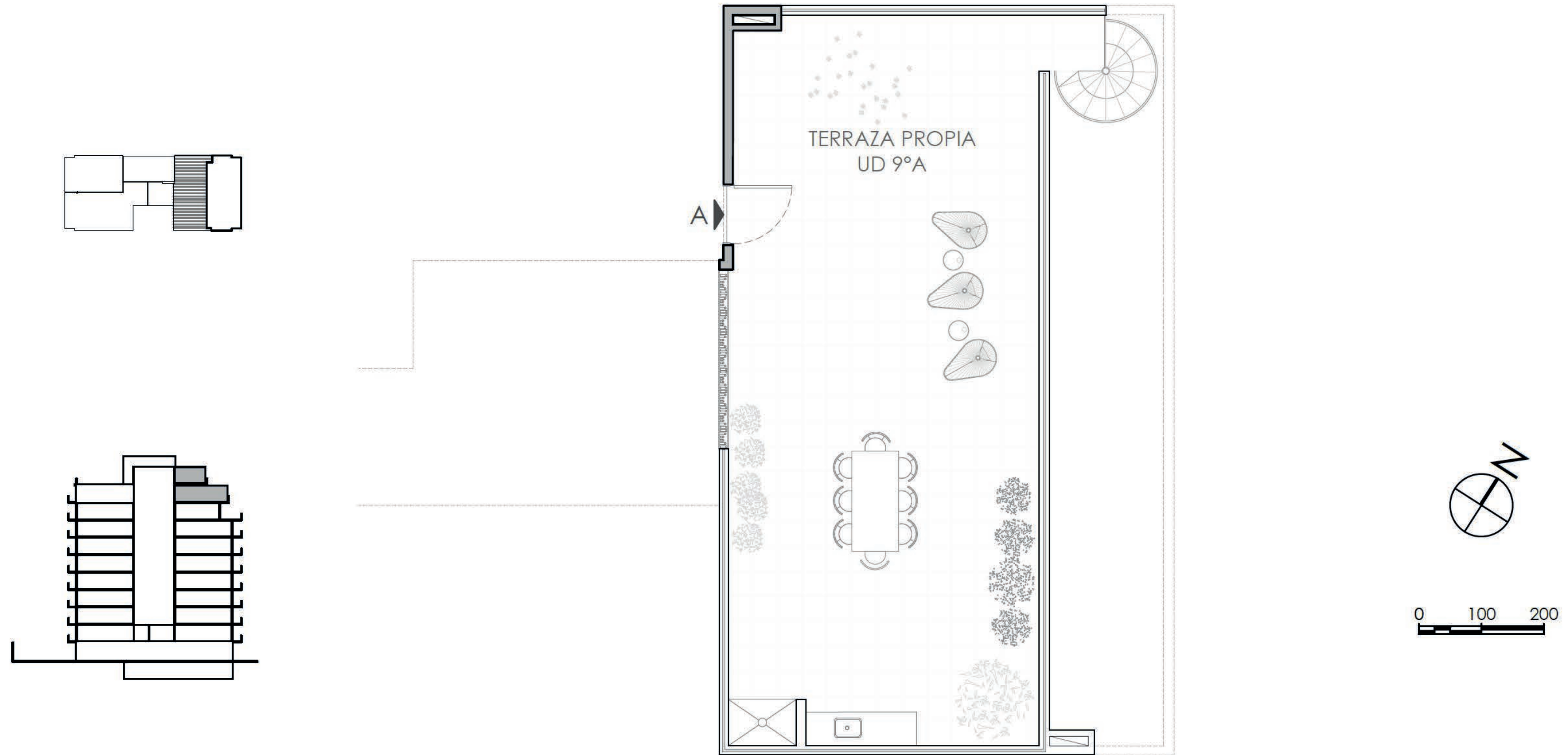






Los gráficos y dimensiones, son de exclusivo carácter ilustrativo.

**Mel**  
INVERSIONES



## Unidad 901.

Departamento de tres ambientes.

Superficie Cubierta: **76,15m<sup>2</sup>** / Superficie Descubierta: **79,07m<sup>2</sup>** / Superficie Total: **155,22m<sup>2</sup>**







Más de 45 años  
conectando personas,  
lugares y proyectos.



|  **11-3210-7070**

| **7078-1635**

| [www.melpropiedades.com.ar](http://www.melpropiedades.com.ar)